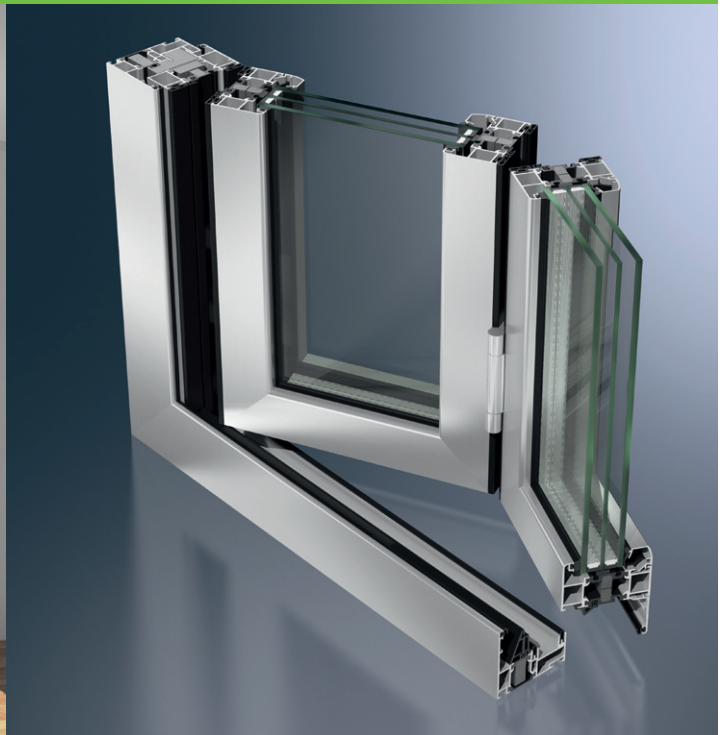


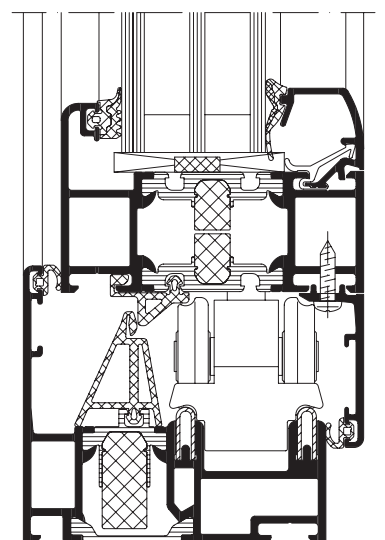
## Schüco ASS 80 FD.HI

Sistem glisant-pliant din aluminiu  
Aluminium folding/sliding system



O construcție unică de ușă pliantă, care răspunde fără efort standardelor actuale privind izolarea termică și care convinge prin lățimea vizibilă redusă a profilelor și varietatea tipologiilor realizabile. Cu sistemul pliant cu izolație termică superioară ASS 80 FD.HI, Schüco oferă o construcție cu un coeficient de transfer termic  $U_f$  până la  $1,7 \text{ W}/(\text{m}^2\text{K})$  și  $U_w < 1,3 \text{ W}/(\text{m}^2\text{K})$  și numeroase variante de design.

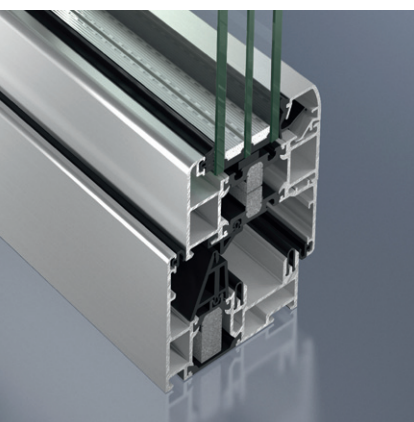
A unique folding sliding door that effortlessly meets the current thermal-insulation standard and also impresses with its narrow face widths and wide choice of options. The highly thermally insulated Schüco ASS 80 FD.HI folding sliding system is a folding sliding door which achieves a  $U_f$  value of up to  $1.7 \text{ W}/(\text{m}^2\text{K})$  and a  $U_w$  value of  $< 1.3 \text{ W}/(\text{m}^2\text{K})$  in addition to a wide range of designs.



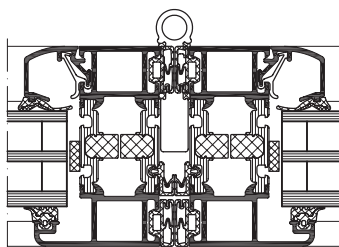
Schüco ASS 80 FD, scara 1:2  
Schüco ASS 80 FD, scale 1:2

# Schüco ASS 80 FD.HI

Sistem glisant-pliant din aluminiu  
Aluminium folding/sliding system



Schüco ASS 80 FD  
Schüco ASS 80 FD



Schüco ASS 80 FD, scara 1:2  
Schüco ASS 80 FD, scale 1:2

## Schüco ASS 80 FD.HI

### Avantajele produsului

- Lățimi vizibile mici, începând de la 112 mm (pliere standard), adâncimea de bază de 80 mm și grosimea sticlei până la 57 mm
- Acces ușor, datorită pragului plat, izolat
- Integrarea izolației mediene în toc, două nivele de izolare în cercevea și izolare în falț
- Elementele se pot plia spre dreapta, spre stânga, spre exterior sau spre interior, la alegere
- Se pot integra în elementul pliant ferestre oscilobatante în sistem Schüco AWS 70 BS.HI

### Product benefits

- Narrow face widths from 112 mm (standard fold), basic depth of 80 mm and glass thicknesses of up to 57 mm
- Flat, thermally insulated threshold allows easy access
- Centre gasket integrated in the outer frame, two drainage levels in the vent as well as glazing rebate insulation
- Units can be folded to the right, left, inwards or outwards as required
- Schüco AWS 70 BS.HI window vent can be integrated as a turn/tilt window into the folding vent

### Avantaje de prelucrare

- Flexibilitate mare datorită posibilității de roluire de către client
- Varietate coloristică mare, exterior diferit de interior
- Elementele pot fi reglate după montaj

### Fabrication benefits

- Greater flexibility due to the option for customer to roll profiles together
- Wide choice of colours, also different colours inside and outside
- Units can be adjusted after installation

### Caracteristici tehnice Technical data

	Valoare Value
Izolare termică Thermal insulation	$U_w$ de la 1,3 W/(m <sup>2</sup> K) $U_w$ from 1,3 W/(m <sup>2</sup> K)
Adâncime cercevea Basic depth of vent frame	80 mm
Dimensiune cercevea (BxH) Vent size (WxH)	max. 3.000 x 1.200 mm
Greutate cercevea Vent weight	100 kg
Clasă de siguranță Security class	RC2 (WK2)
Număr căi de rulare Number of tracks	1

# ALUKÖNIGSTAHL

# SCHÜCO

București  
Bd. Unirii nr. 64 bl. K4, sect. 3  
Tel: 021-3277780  
Fax: 021-3264860  
office@alukoenigstahl.ro  
www.alukoenigstahl.ro